

RISE ETF 투자 가이드북

CONTENTS

01. RISE 삼성전자SK하이닉스채권혼합50	04
02. RISE AI반도체TOP10	05
03. RISE AI전력인프라	06
04. RISE 대형고배당10TR	07
05. RISE 네트워크인프라	08
06. RISE 2차전지TOP10	09
07. RISE 현대차고정피지컬AI	10
08. RISE 코리아전략산업액티브	11
09. RISE 미국AI전력인프라액티브	12
10. RISE 미국시테크액티브	13

Intro

지금 시장은 어디에 있는가

2026년 현재 시장은 두 가지 힘의 균형 위에서 있습니다. 한쪽에는 미국의 관세 정책과 지정학적 불확실성이 변동성을 키우고 있고, 다른 한쪽에는 AI 인프라를 향한 구조적이고 거대한 투자 사이클이 시장을 떠받치고 있습니다. 방향을 읽기 쉬운 환경이지만, 역설적으로 이럴 때일수록 구조적 성장의 중심이 어디인지를 명확히 보는 것이 중요합니다.

변동성이 높은 구간에서 포트폴리오는 두 가지 역할을 동시에 요구받습니다. 성장의 흐름을 포착하는 것, 그리고 흔들릴 때 버텨주는 자산을 곁에 두는 것입니다. 이 가이드북의 10개 상품은 그 두 가지 요구를 함께 추구하기 위해 구성했습니다.

왜 지금 AI인가

AI는 소프트웨어 세계에만 머물지 않습니다. 데이터센터를 짓기 위한 전력이 필요하고, 그 데이터를 실어나를 광통신망이 깔려야 합니다. HBM과 NAND를 만들 반도체 소부장 기업이 있어야 하고, AI가 현실 세계와 만나는 지점에서 로봇이 움직이기 시작합니다. 빅테크들의 데이터센터 자본지출은 2025년 기준 연간 2,000억 달러를 넘어섰습니다. 이 숫자는 단순한 IT 투자가 아니라 전력 · 부품 · 소재 · 인프라 전 산업으로 흘러들어가는 새로운 투자 사이클의 신호입니다.

RISE ETF가 AI에 집중하는 이유는 단순히 테마가 화제이기 때문이 아닙니다. 수요가 명확하고, 그 수요를 받는 국내 기업들의 경쟁력이 실재하기 때문입니다.

10개 상품의 구성 논리

이 가이드북의 10개 상품은 AI 생태계의 층위를 따라 설계했습니다. 삼성전자 · SK하이닉스와 소부장을 담은 K-반도체 밸류체인, AI에 필수인 전력 인프라와 광통신 네트워크, AI가 현실에 구현되는 피지컬 AI까지를 국내 ETF로 커버합니다. 미국 시장의 AI 전력 인프라와 빅테크 수혜는 액티브 운용으로 빠르게 대응합니다.

그리고 하나를 더 넣었습니다. 시장이 흔들릴 때 포트폴리오의 닻이 되어줄 대형고배당 ETF입니다. 코스피 우량 대형주의 높은 배당에 자동으로 재투자하며, 성장 테마의 변동성을 완충해주는 역할을 합니다. 성장과 안정, 국내와 해외를 함께 추구하는 10개의 선택지를 지금 소개합니다.

RISE 삼성전자SK하이닉스채권혼합50

종목코드 | 0162Z0

개인연금 100%

퇴직연금 100%

삼성전자·SK하이닉스 각 25%, 국채·통안채 50%로 구성된 채권혼합형 ETF. 퇴직연금 계좌에서 메모리 반도체 투자 비중을 현행법 한도 내 최대한으로 올리는 가장 현실적인 방법입니다.

Keywords

삼·낙·채

낮은 총보수(연 0.01%)

퇴직연금 100%

투자 포인트

- 퇴직연금 계좌에서 삼성전자·SK하이닉스를 많이 담는 방법
- 안전자산*(30%) 비중으로 편입하여 적극적인 퇴직연금 운용 가능
- 총보수** 연 0.01%(1bp)의 저비용으로 장기 투자에 최적



RISE ETF X 아지네 뱅킹

아지네 뱅킹과 함께 알아보는 ETF 이야기



ETF 상품정보

상장일	2026-02-26
위험등급	4등급(보통 위험)
합성총보수(5/14)	연 0.02%
총보수	연 0.01% (지정참가회사: 0.001%, 운용: 0.001%, 신탁: 0.005%, 일반사무: 0.003%)
순자산액(5/14)	2조 2,918억원

상위 구성종목

NO	종목명	보유비중(%)
1	삼성전자	26.6
2	SK하이닉스	25.9
3	국고채권 03875-2612(23-10)	9.7
4	통화안정증권 02800-2610-02	9.6
5	국고채권 02625-2703(25-1)	7.9
6	국고채권 02375-2703(22-1)	6.6
7	통화안정증권 02540-2611-01	5.8
8	통화안정증권 02550-2701-01	4.2
9	통화안정증권 02700-2701-02	1.3
10	통화안정증권 02620-2704-02	1.2

홈페이지 정보
확인하러 가기



* 근로자 퇴직급여보장법에 따름 ** 증권거래비용 및 기타비용 추가 발생 가능

※ 기준일: 2026년 5월 14일, 상기 비중은 시장상황 등에 따라 변동 가능

RISE AI반도체TOP10

종목코드 | 0093A0

개인연금 100%

퇴직연금 70%

AI 수요 폭증의 직접 수혜 기업인 삼성전자·SK하이닉스부터 HBM·NAND를 뒷받침하는 핵심 소부장까지, K-반도체 밸류체인 10종목에 집중 투자합니다.

Keywords

반도체 수퍼사이클

삼·닉 + 소부장

K-반도체 밸류체인

투자 포인트

- AI 투자가 늘수록 메모리 수요는 구조적으로 증가하는 구조, 반도체는 AI 인프라의 시작점
- 삼성전자·SK하이닉스 중심의 메모리 대형주부터 장비·소재·부품 소부장까지 한 번에 담아, 반도체 사이클 어느 단계에서도 수혜 기대 포지션 유지

ETF 상품정보

상장일	2025-08-26
위험등급	2등급(높은 위험)
합성총보수(5/14)	연 0.24%
총보수	연 0.20% (지정참가회사: 0.001%, 운용: 0.159%, 신탁: 0.02%, 일반사무: 0.02%)
순자산액(5/14)	2,220억원

상위 구성종목

NO	종목명	보유비중(%)
1	SK하이닉스	23.0
2	삼성전자	16.9
3	한미반도체	11.1
4	원익IPS	8.4
5	테크윙	8.1
6	리노공업	7.8
7	피에스케이홀딩스	7.4
8	ISC	7.1
9	와이씨	6.1
10	디아이	4.2

홈페이지 정보
확인하러 가기



* 기준일: 2026년 5월 14일, 상기 비중은 시장상황 등에 따라 변동 가능

RISE AI전력인프라

종목코드 | 0101N0

개인연금 100%

퇴직연금 70%

AI 데이터센터의 폭발적 전력 수요에 대응하는 국내 전력 인프라 핵심 기업들에 집중 투자합니다. 변압기, 전선, 배전반 등 전력기기 밸류체인 전반을 커버합니다.

Keywords

AI 전력수요

변압기, 전선

데이터센터 전력

투자 포인트

- AI 데이터센터 1곳을 짓는 데 소도시 수준의 전력이 필요
- 변압기·전선 수주 잔고가 사상 최대 기대
- LS ELECTRIC·HD현대일렉트릭 등 국내 전력기기 기업은 미국 전력망 노후화 교체 수요와 맞물려 수출 호조 지속
- 2030년까지 미국 데이터센터 전력 수요 *3배 성장 전망
- 수혜의 시작점은 지금

ETF 상품정보

상장일	2025-09-23
위험등급	2등급(높은 위험)
합성총보수(5/14)	연 0.24%
총보수	연 0.20% (지정참가회사: 0.001%, 운용: 0.159%, 신탁: 0.02%, 일반사무: 0.02%)
순자산액(5/14)	8,815억원

상위 구성종목

NO	종목명	보유비중(%)
1	가온전선	14.3
2	대한전선	9.1
3	LS ELECTRIC	8.0
4	산일전기	7.4
5	LS에코에너지	7.0
6	일진전기	6.9
7	두산퓨얼셀	6.5
8	효성중공업	6.3
9	서진시스템	6.3
10	HD현대일렉트릭	6.2

홈페이지 정보
확인하러 가기



* 광고시점 및 미래에는 이와 다를 수 있음, 출처: 451 Research(S&P Global), 2025.09

※ 기준일: 2026년 5월 14일, 상기 비중은 시장상황 등에 따라 변동 가능

RISE 대형고배당10TR

종목코드 | 315960

개인연금 100%

퇴직연금 70%

코스피 시가총액 상위 기업 중 현금배당 최상위 10종목을 선별해 배당금까지 자동 재투자합니다. 성장 테마 변동성이 높을수록 포트폴리오의 닛 역할을 하는 상품입니다.

Keywords

코스피 고배당

TR 자동재투자

변동성 완충

투자 포인트

- 펀더멘털과 배당 매력에 동시에 추구 - 시장이 불안할수록 실질 수익을 돌려주는 자산의 가치가 기대되는 구간
- AI·반도체 테마 ETF와 함께 담으면 포트폴리오 전체 변동성을 낮추면서 배당 수익까지 기대 - 성장과 안정의 균형을 잡아주는 짝꿍 ETF

ETF 상품정보

상장일	2019-01-22
위험등급	2등급(높은 위험)
합성총보수(5/14)	연 0.12%
총보수	연 0.07% (지정참가회사: 0.001%, 운용: 0.049%, 신탁: 0.01%, 일반사무: 0.01%)
순자산액(5/14)	7,740억원

※ 증권거래비용(2025년 기준): 0.025%

홈페이지 정보
확인하러 가기



상위 구성종목

NO	종목명	보유비중(%)
1	SK하이닉스	35.0
2	삼성전자	28.6
3	현대차	19.1
4	기아	4.0
5	KB금융	3.5
6	신한지주	2.8
7	POSCO홀딩스 / 포스코홀딩스	2.2
8	하나금융지주	2.1
9	삼성화재	1.4
10	우리금융지주	1.3

※ 기준일: 2026년 5월 14일, 상기 비중은 시장상황 등에 따라 변동 가능

RISE 네트워크인프라

종목코드 | 367760

개인연금 100%

퇴직연금 70%

AI가 생성한 방대한 데이터를 전송하는 광통신·네트워크 장비 기업에 투자합니다.
AI 트래픽 폭증의 직접 수혜, 광케이블과 스위치·라우터 핵심 기업에 집중합니다.

Keywords

통신네트워크

AI 트래픽

스위칭 장비

투자 포인트

- ChatGPT·클라우드 등 AI 서비스 확산으로 인터넷 트래픽 급증
→ 광케이블·광트랜시버 수요 구조적 성장
- 클라우드 하이퍼스케일러들의 사내망 고도화로 400G/800G급
고속 스위치 발주 확대
- 국내 광통신 기업은 글로벌 공급망에서 기술력 인정 - 밸류에이션
재평가 구간

ETF 상품정보

상장일	2020-10-29
위험등급	1등급(매우 높은 위험)
합성총보수(5/14)	연 0.51%
총보수	연 0.45% (지정참가회사: 0.001%, 운용: 0.4%, 신탁: 0.02%, 일반사무: 0.02%)
순자산액(5/14)	6,362억원

※ 증권거래비용(2025년 기준): 0.015%

홈페이지 정보
확인하러 가기



상위 구성종목

NO	종목명	보유비중(%)
1	삼성전기	27.7
2	SK하이닉스	25.4
3	삼성전자	20.1
4	LG이노텍	8.1
5	이수페타시스	5.5
6	리노공업	4.3
7	대한광통신	2.1
8	제주반도체	1.7
9	RFHIC	1.4
10	비에이치	0.7

※ 기준일: 2026년 5월 14일, 상기 비중은 시장상황 등에 따라 변동 가능

RISE 2차전지TOP10

종목코드 | 465330

개인연금 100%

퇴직연금 70%

전기차 수요 회복, ESS 구조적 성장, 탈중국 반사수혜 - 세 가지 모멘텀이 동시에 열리는 K-배터리 셀·양극재 상위 10종목에 집중 투자합니다.

Keywords

ESS 구조적성장

탈중국 반사수혜

셀·양극재 균형

투자 포인트

- 전기차 캐즘은 끝나가고, ESS는 이제 막 시작 - AI 데이터센터의 전력 안정화를 위한 **ESS 수요가 배터리의 새 성장 엔진으로 부상 중**
- 미국의 중국산 배터리 고율 관세 → **K- 배터리의 북미 점유율 확대가 기대되는 골든타임**
- **셀 40%· 양극재 60% 균형 편입에 종목당 비중 15% 상한 설정**
- 특정 기업 이슈에 흔들리지않고 K- 배터리 밸류체인 전체에 투자

ETF 상품정보

상장일	2020-10-07
위험등급	1등급(매우 높은 위험)
합성총보수(5/14)	연 0.43%
총보수	연 0.40% (지정참가회사: 0.001%, 운용: 0.359%, 신탁: 0.02%, 일반사무: 0.01%)
순자산액(5/14)	974억원

※ 증권거래비용(2025년 기준): 0.018%



홈페이지 정보
확인하러 가기

상위 구성종목

NO	종목명	보유비중(%)
1	삼성SDI	19.9
2	POSCO홀딩스 / 포스코홀딩스	16.3
3	LG에너지솔루션	14.1
4	에코프로	11.0
5	에코프로비엠	10.8
6	SK이노베이션	8.6
7	포스코퓨처엠	8.2
8	엘앤에프	4.8
9	SKC	3.7
10	에코프로머티	2.5

※ 기준일: 2026년 5월 14일, 상기 비중은 시장상황 등에 따라 변동 가능

RISE 현대차고정피지컬AI

종목코드 | 0190C0

개인연금 100%

퇴직연금 70%

현대차그룹을 고정 편입하면서 피지컬 AI(로보틱스·자율주행·스마트팩토리) 선도 기업에 함께 투자합니다. AI가 디지털을 넘어 현실 세계로 진입하는 흐름에 주목합니다.

Keywords

현대차그룹

보스톤다이나믹스

피지컬 AI

투자 포인트

- 보스톤다이나믹스를 보유한 현대차그룹은 글로벌 피지컬 AI 기업 중 **완성도 높은 하드웨어 기반 보유**
- 테슬라 옵티머스·아마존 물류로봇 경쟁 속, **제조업 DNA를 가진 현대차그룹의 상업화 속도가 빠르게 좁혀지는 중**
- AI 소프트웨어가 하드웨어를 만나는 '피지컬 AI' 테마는 이제 막 시작 - **로봇·자율주행·스마트팩토리가 동시에 열리는 구간**

ETF 상품정보

상장일	2026-05-12
위험등급	2등급(높은 위험)
합성총보수(5/14)	연 0.40%
총보수	연 0.40% (지정참가회사: 0.001%, 운용: 0.359%, 신탁: 0.02%, 일반사무: 0.02%)
순자산액(5/14)	523억원

상위 구성종목

NO	종목명	보유비중(%)
1	현대차	26.7
2	현대모비스	16.3
3	기아	13.1
4	LG이노텍	9.6
5	레인보우로보틱스	8.7
6	현대오토에버	7.7
7	LG씨엔에스	4.5
8	두산로보틱스	3.3
9	로보티즈	2.7
10	에스엘	1.7

홈페이지 정보
확인하러 가기



* 기준일: 2026년 5월 14일, 상기 비중은 시장상황 등에 따라 변동 가능

RISE 코리아전략산업액티브

종목코드 | 0151P0

개인연금 100%

퇴직연금 70%

정부가 집중 육성하는 ABCDEF 전략 산업의 핵심 수혜 기대 기업을 액티브 매니저가 선별해 담습니다.

Keywords

정책 수혜 선점

코리아 디스카운트 해소

액티브 운용

투자 포인트

- ABCDEF *전략 산업은 정부 예산과 정책 모멘텀이 동시에 실리는 테마
- **수주·실적 가시성이 높은 기업을 선별해 정책 사이클을 앞서 포착**
- AI와 직접 연결되지 않아도 **글로벌 수요가 함께 열리는 구간**
- 방산·에너지·콘텐츠 등
- 코리아 디스카운트 해소 흐름 속 **저평가 우량 기업에 대한 재평가 수혜 기대**

ETF 상품정보

상장일	2026-01-20
위험등급	2등급(높은 위험)
합성총보수(5/14)	연 0.51%
총보수	연 0.50% (지정참가회사: 0.001%, 운용: 0.459%, 신탁: 0.02%, 일반사무: 0.02%)
순자산액(5/14)	2,670억원

상위 구성종목

NO	종목명	보유비중(%)
1	삼성전자	28.9
2	SK하이닉스	15.3
3	기아	4.3
4	효성중공업	4.2
5	삼양식품	3.0
6	티에스이	2.9
7	두산	2.8
8	달바글로벌	2.6
9	대주전자재료	2.5
10	브이엠	2.4

홈페이지 정보
확인하러 가기



RISE 미국AI전력인프라액티브

종목코드 | 0176E0

개인연금 100%

퇴직연금 70%

미국 AI 데이터센터 전력 수요의 폭발적 성장을 포착하는 액티브 ETF입니다.
유틸리티·전력기기·재생에너지까지 미국 전력 생태계 전반을 액티브 운용합니다.

Keywords

미국 유틸리티

원전·재생에너지

액티브 운용

투자 포인트

- 빅테크 데이터센터의 전력 계약이 유틸리티 기업의 실적을 수년치 담보
- 미국 유틸리티 섹터가 AI 수혜주로 재조명
- 원전·SMR·태양광까지 청정 전력 수요가 함께 늘어나며, 전력 인프라 기업 밸류에이션의 구조적 재평가 진행 중
- 국내 ETF 중 전력 시장의 빠른 변화에 맞춰 종목 구성을 탄력적으로 조정하는 액티브 운용 방식 적용으로 담은 선택지

ETF 상품정보

상장일	2026-04-07
위험등급	2등급(높은 위험)
합성총보수(5/14)	연 0.46%
총보수	연 0.45% (지정참가회사: 0.001%, 운용: 0.409%, 신탁: 0.02%, 일반사무: 0.02%)
순자산액(5/14)	1,690억원

상위 구성종목

NO	종목명	보유비중(%)
1	GE Vernova LLC	13.0
2	Bloom Energy Corp	10.5
3	Vertiv Holdings Co	9.0
4	루멘텀/Lumentum Holdings Inc	8.5
5	nVent Electric PLC	4.7
6	NEXTERA ENERGY INC	4.7
7	MODINE MANUFACTURING CO	4.7
8	Quanta Services Inc	4.7
9	Dycom Industries Inc	4.7
10	Solaris Energy Infrastructure Inc	4.4

홈페이지 정보
확인하러 가기



* 기준일: 2026년 5월 14일, 상기 비중은 시장상황 등에 따라 변동 가능

RISE 미국시테크액티브

종목코드 | 495940

개인연금 100%

퇴직연금 70%

엔비디아·마이크로소프트·메타 등 AI 전환을 이끄는 미국 빅테크 핵심 기업들을 액티브로 운용합니다. AI 산업 구조 변화에 빠르게 대응하는 미국 테크 포트폴리오입니다.

Keywords

미국 빅테크

AI 소프트웨어

액티브운용

투자 포인트

- 엔비디아를 넘어 **소프트웨어·플랫폼·에이전트 AI**로 수혜 기업이 빠르게 확산 / 지수보다 빠른 대응이 필요한 구간
- 마이크로소프트·메타·알파벳 등 **AI 전환 설비투자를 실제로 집행하는 기업들의 실적 가시성이 높아지는 중**
- 환노출 + 액티브 운용**으로, 달러 강세와 미국 AI 성장을 동시에 포착하는 직관적인 상품

ETF 상품정보

상장일	2024-11-26
위험등급	2등급(높은 위험)
합성총보수(5/14)	연 0.68%
총보수	연 0.50% (지정참가회사: 0.001%, 운용: 0.459%, 신탁: 0.01%, 일반사무: 0.01%)
순자산액(5/14)	619억원

※ 증권거래비용(2025년 기준): 1.323%

홈페이지 정보
확인하러 가기



상위 구성종목

NO	종목명	보유비중(%)
1	NVIDIA Corp	16.4
2	Apple Inc	11.7
3	MICROSOFT CORP	9.4
4	Amazon.com Inc	6.7
5	BROADCOM LTD	4.6
6	Alphabet Inc	4.6
7	Tesla Inc	4.6
8	Meta Platforms Inc - CL A	4.5
9	TAIWAN SEMICONDUCTOR-SP ADR	4.5
10	Advanced Micro Devices Inc	2.6

※ 기준일: 2026년 5월 14일, 상기 비중은 시장상황 등에 따라 변동 가능

RISE 실전 투자 전략 가이드

퇴직연금으로 코스피를 따라잡는 방법,

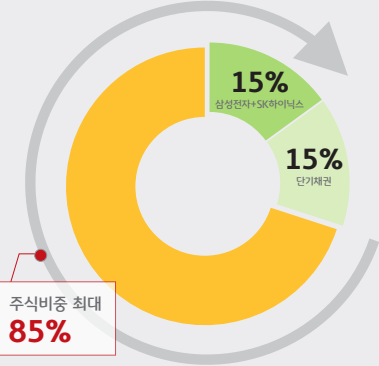
주식비중 85% 담는 전략 추천

70%

RISE
대형고배당10TR

30%

RISE
삼성전자SK하이닉스
채권혼합50



코어는 정책으로, 위성은 성장으로

RISE ETF 코어 위성 포트폴리오 전략



안정형

CORE
RISE
대형고배당10TR

70%

SATELLITE
RISE
AI반도체TOP10

7.5%

SATELLITE
RISE
AI전력인프라

7.5%

SATELLITE
RISE
현대차고정피지컬AI

7.5%

SATELLITE
RISE
미국시테크액티브

7.5%

적극형

CORE
RISE
코리아전략산업
액티브

50%

SATELLITE
RISE
AI반도체TOP10

15%

SATELLITE
RISE
AI전력인프라

15%

SATELLITE
RISE
현대차고정피지컬AI

10%

SATELLITE
RISE
미국시테크액티브

10%

마치며

10개 상품의 이야기를 마칩니다.

얇은 책자이지만, 그 안에 담으려 한 것은 결코 가볍지 않습니다.

우리가 주목한 것은 하나의 공통된 흐름입니다.

AI가 세상의 구조를 바꾸고 있고, 그 변화가 반도체와 소프트웨어를 넘어 전력망과 공장과 로봇의 세계로 퍼져나가고 있다는 것입니다. 테마가 유행하고 사라지는 것이 아니라, 산업의 기반이 다시 깔리고 있습니다.

투자 아이디어는 뉴스 헤드라인이 아니라 구조의 변화에서 시작됩니다.

어떤 기업이 AI시대에 없어서는 안될 존재가 되었는가.

어떤 인프라가 지금 이 순간 가장 빠르게 쌓이고 있는가.

어떤 정책이 어떤 산업의 지형을 바꾸고 있는가.

이 질문들 위에 오늘의 10개 상품이 놓여 있습니다.

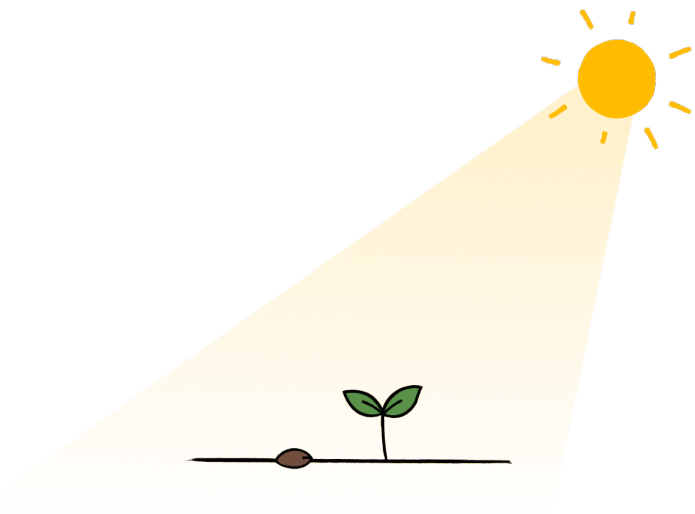
시장은 앞으로도 흔들릴 것입니다. 변동성은 불확실성이기도 하지만,

방향이 명확할 때는 기회의 다른 이름이기도 합니다.

RISE ETF는 그 흔들림 속에서도 구조적 흐름의 중심을 잃지 않겠습니다.

오늘 이 책자가 고객 여러분의 투자 아이디어 탐색에

작은 나침반이 되기를 바랍니다.



연금계좌 100% 활용해 **삼전닉스** 담고 싶다면?

KB **RISE**

삼성전자SK하이닉스채권혼합50 ETF

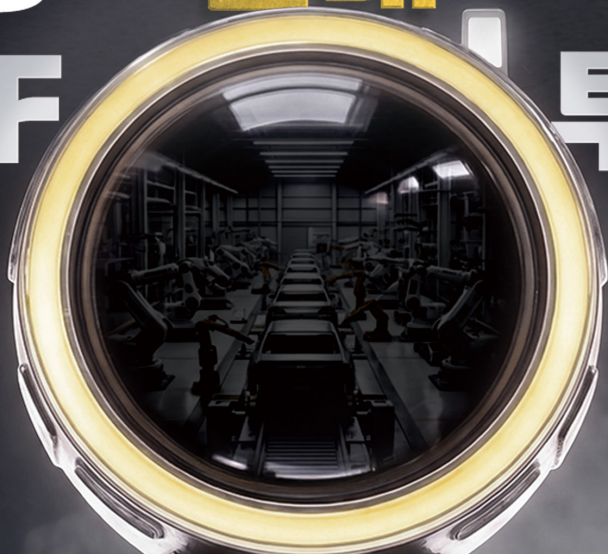
0162Z0



KB RISE 삼성전자SK하이닉스채권혼합50 증권 상장지수투자신탁(채권혼합) | 총보수: 연 0.010%(운용회사 : 0.001%, 지정참가 : 0.001%, 사무관리보수 : 0.003%, 수탁보수 : 0.005%) | 위험등급: 4등급(보통 위험) | 이 금융상품은 예금자보호법에 따라 보호되지 않습니다. | 집합투자증권은 자산가격 변동, 환율 변동, 신용등급 하락 등에 따라 투자원금의 손실(0~100%)이 발생할 수 있으며, 그 손실은 투자자에게 귀속됩니다. | 투자자는 금융투자상품에 대하여 금융상품판매업자로부터 충분한 설명을 받을 권리가 있으며, 투자 전 (간 이)투자설명서 및 집합투자규약을 반드시 읽어보시기 바랍니다. | 합성종보수 비용 및 증권거래비용을 함께 고려하시기 바랍니다. | ETF 거래수수료는 별도로 발생할 수 있으나 거래증권사 홈페이지를 참고하시기 바랍니다. | 증권거래비용 및 기타비용이 추가로 발생할 수 있습니다. | 한국금융투자협회 심사필 제 26-00778호 (2026.02.25 ~ 2027.02.24)

피지컬 AI 시대

가장 ****현대**** 적인
ETF 투자



KB
RiSE RISE현대차고정피지컬AI ETF

0190C0

KB RISE 현대차고정피지컬AI 증권 상장지수투자신탁(주식) | 총보수: 연 0.40% (운용회사: 0.359%, 지정참가: 0.001%, 사무관리보수: 0.020%, 수탁보수: 0.020%) | 위험등급: 2등급(높은위험) | 이 금융상품은 예금자보호법에 따라 보호되지 않습니다. | 자산가액변동, 환율변동, 신용등급 하락 등에 따른 원금손실(0~100%) 발생 가능 및 투자자 귀속 | 투자 전 설명 청취 및 (간이)투자설명서 집합투자규약 필독 | ETF 거래수수료는 거래 증권사별 상이하므로, 거래증권사 홈페이지 등 참조 | 증권 거래비용 및 기타비용 추가 발생 가능 | 합성총보수 비용 및 증권거래비용을 함께 고려 | 한국금융투자협회 심사필 제26-02002호 (2026.04.29 ~ 2027.04.28)

Compliance Notice

- 본 자료에 대한 저작권은 KB자산운용에 귀속되며, 당사의 동의없이 어떠한 경우에도 어떠한 형태로든 복제, 배포, 전송, 변경, 대여할 수 없습니다
- 본 자료는 신뢰할 수 있는 다양한 자료와 통계를 바탕으로 작성된 참고 자료이나, 그 내용이 미래 결과를 보장하지는 않습니다. KB자산운용은 본 자료를 원래 목적 이외의 용도로 사용하는 경우에 대해 법적 책임을 지지 않습니다.
- 이 금융상품(집합투자증권)은 예금자보호법에 따라 보호되지 않습니다.
- 증권거래비용, 기타비용이 추가로 발생할 수 있습니다. 합성총보수 비용 및 증권거래비용을 함께 고려하시기 바랍니다.
- 집합투자증권은 자산가격변동, 환율변동, 신용등급 하락 등에 따른 원금손실(0~100%) 가능성이 있으며, 이는 투자자에게 귀속됩니다.
- 투자자는 집합투자증권에 대하여 충분한 설명을 받을 권리가 있으며, 투자 전 (간이)투자설명서 및 집합투자규약을 반드시 읽어보시길 바랍니다.
- ETF 거래수수료는 거래 증권사별로 상이하므로, 거래증권사 홈페이지 등을 참조하시길 바랍니다.
- 과세기준 및 과세 방법은 향후 세법개정 등에 따라 변동될 수 있습니다.
- 재무실적 및 영업실적 등의 수치는 광고 시점 및 미래에는 이와 다를 수 있습니다.
- 한국금융투자협회 심사필 제26-02465호 (2026.05.26~2027.05.25)

발행처 | KB자산운용

발행일 | 2026. 05. 26

작성자 | ETF상품마케팅본부

07326 서울시 영등포구 국제금융로 10
(여의도동, 쓰리아이에프씨) 41층

대표전화 | 02-2167-8200

RiseETF



홈페이지

www.riseetf.co.kr



유튜브

www.youtube.com/@RISE ETF